

10/11(金)より募集予定の平本ビル・MK・川口・カサデパティオ駐輪場



平本ビル駐輪場

年間駐輪料26,400円(2,200円/月額)(税込)
事務手数料 3,300円(税込)

募集台数 新規0台 募集中0台



MK駐輪場

年間駐輪料21,600円(1,800円/月額)(非課税)
原付可区画36,000円(3,000円/月額)(非課税)
事務手数料 3,300円(税込)

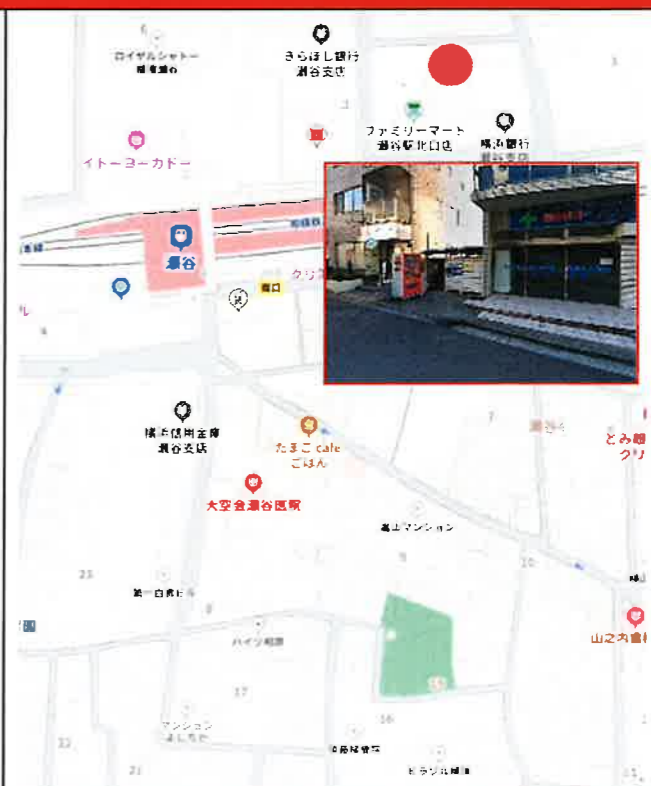
募集台数 自転車 新規0台 募集中3台
原付可 新規0台 募集中2台



川口駐輪場

年間駐輪料26,400円(2,200円/月額)(税込)
事務手数料 3,300円(税込)

募集台数 新規0台 募集中0台



カサデパティオ駐輪場

年間駐輪料26,400円(2,200円/月額)(税込)
事務手数料 3,300円(税込)

募集台数 新規3台 募集中0台

募集店舗 瀬谷総合開発(株)本社(瀬谷区瀬谷4-8-8 いちょう通り商店街)

11日当日は混乱を避けるため本社のみで募集いたします。 12日以降は北口センターでもご契約可能です。

13日より募集を予定している駐輪場はやむを得ない事情により募集が出来なくなる場合がございます。その際は弊社HPでお知らせいたします。

認印、身分証※、ご契約にかかる費用をご持参ください。(※マイナンバーカードを除く)

その他ご契約に関するご質問は下記店舗へお問い合わせください。

瀬谷総合開発(株) 本社045-301-4367 北口センター045-302-1111